

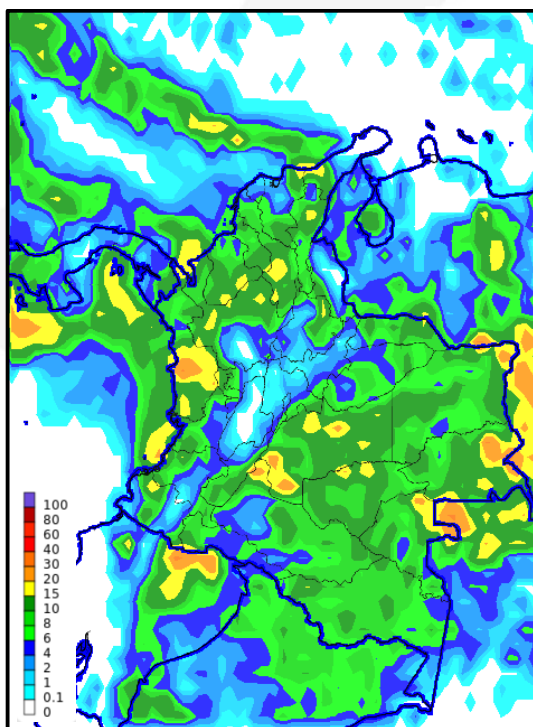
**El Instituto de Hidrología, Meteorología y Estudios Ambientales – Ideam, informa al Sistema Nacional de Gestión del Riesgo de Desastres (SNGRD) y al Sistema Nacional Ambiental (SINA)**

## **PRONÓSTICO DEL TIEMPO PARA LA SEMANA DEL 11 AL 14 DE JUNIO**

- Para la semana, se advierte el tránsito de las ondas tropicales # 5 y # 6, afectando principalmente la región Caribe, el norte de la Andina y el mar Caribe. Las lluvias de mayor intensidad y persistencia se advierten para los días miércoles y jueves.
- En Bogotá, se pronostican cielos cubiertos a lo largo de la semana, con mayor probabilidad de lluvias por las tardes y noches.

### **Martes 11 de junio de 2024**

La región Caribe, mantendrá cielos mayormente cubiertos con lluvias en amplios sectores, las más intensas se advierten en zonas de los departamentos: Magdalena, Cesar, Bolívar y Córdoba. La región Pacífica, incluyendo su área oceánica, reportará cielos cubiertos con lluvias ligeras a moderadas al norte y centro del área. Los departamentos andinos se prevé que se mantengan con nubosidad variada y lluvias en zonas de Antioquia, Santander, Norte de Santander, Boyacá, Cundinamarca, Caldas, Risaralda, Quindío y Tolima. Hacia el oriente del país, en la región Orinoquia, habrá cielos entre parcial y mayormente nublados, con algunas lluvias en sectores de Arauca, Vichada y Meta. Mientras que, en la región Amazonia, se esperan lluvias ligeras a moderadas, en zonas de Guainía, Vaupés, Guaviare, Caquetá y Putumayo. (figura 1).



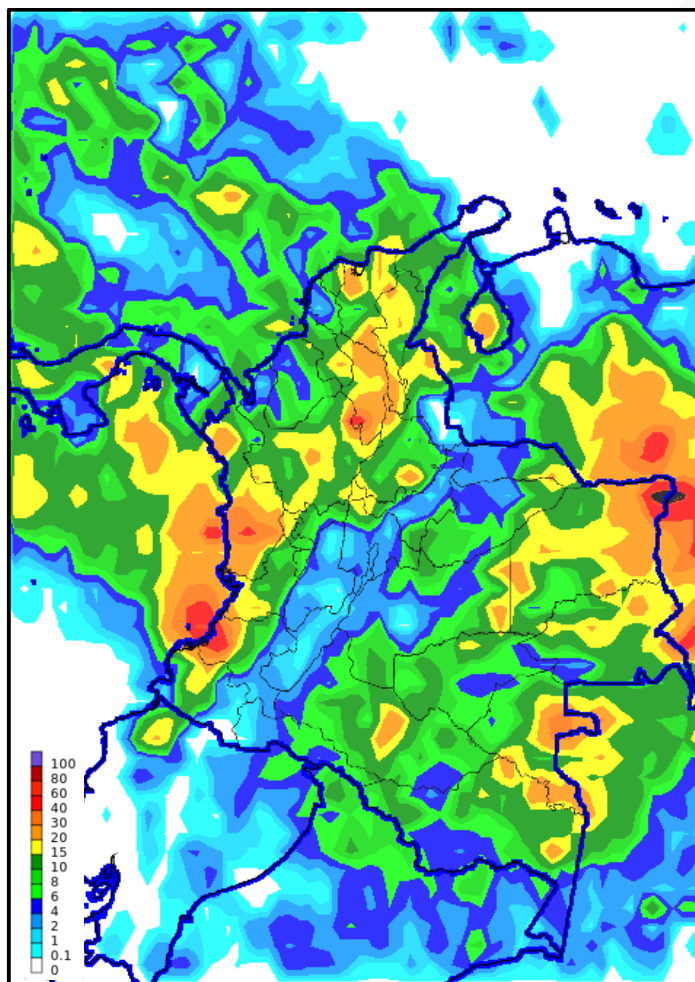
**Figura 1. Pronóstico de precipitación acumulada en 24 horas,  
para el martes 11 de junio de 2024. Fuente: Ideam.**

**Nota:** La escala de colores hace referencia a los milímetros de precipitación que se pronostica que caerán de forma acumulada en un periodo de 24 horas.

**El Instituto de Hidrología, Meteorología y Estudios Ambientales – Ideam, informa al Sistema Nacional de Gestión del Riesgo de Desastres (SNGRD) y al Sistema Nacional Ambiental (SINA)**

**Miércoles 12 de junio de 2024**

Para el día miércoles, se advierte un aumento importante de la nubosidad y de las lluvias, especialmente en las regiones Orinoquia, Caribe y Pacífica, incluida en estas dos últimas las zonas marítimas. Las lluvias de mayor consideración acompañadas de actividad eléctrica, se esperan en los departamentos de: La Guajira, Magdalena, Cesar, Atlántico, Bolívar, Sucre, Chocó, Valle del Cauca, Cauca, Nariño, Antioquia, Santander, Norte de Santander, Boyacá, Cundinamarca, Caldas, Risaralda, Quindío, Arauca, Casanare, Meta, Vichada, Guainía, Vaupés, Guaviare, Caquetá y Amazonas. Para San Andrés, Providencia y Santa Catalina, se advierte cielo entre parcial y mayormente nublado con probabilidad de lluvias ligeras en horas de la tarde (figura 2).



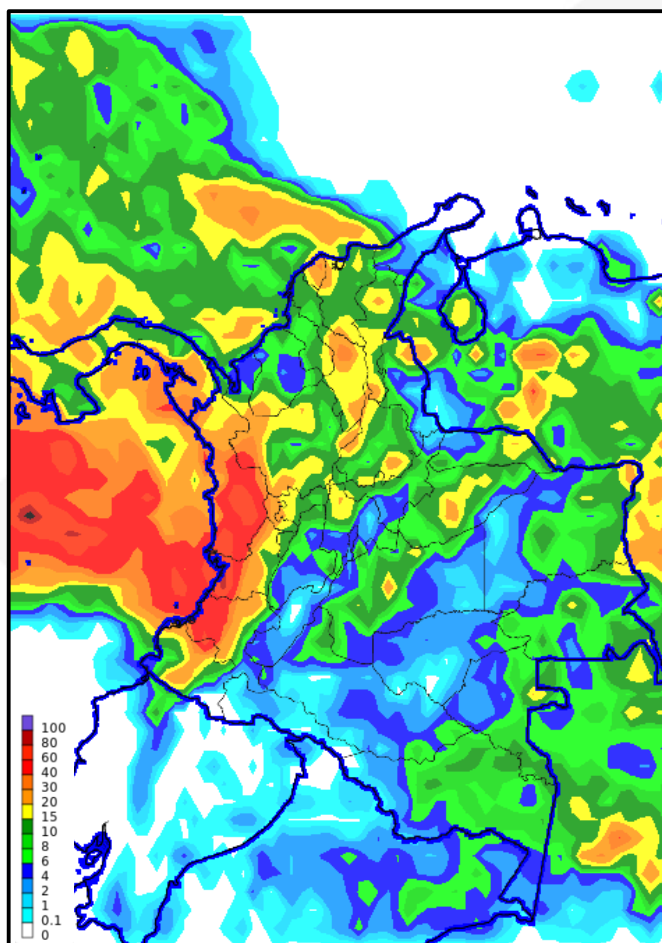
**Figura 2. Pronóstico de precipitación acumulada en 24 horas, para el miércoles 12 de junio de 2024. Fuente Ideam.**

*Nota: La escala de colores hace referencia a los milímetros de precipitación que se pronostica que caerán de forma acumulada en un periodo de 24 horas.*

**El Instituto de Hidrología, Meteorología y Estudios Ambientales – Ideam, informa al Sistema Nacional de Gestión del Riesgo de Desastres (SNGRD) y al Sistema Nacional Ambiental (SINA)**

**Jueves 13 de junio 2024**

El día jueves, se advierte como el más lluvioso de la semana, persistirán lluvias con descargas eléctricas en amplias zonas de las regiones Caribe y Pacífica, incluidas sus áreas marítimas, así como en sectores puntuales de las regiones Andina y Orinoquía. Las lluvias de mayor intensidad, se prevén en horas de la tarde y noche en zonas de los departamentos de: Magdalena, Atlántico, Cesar, Sucre, Bolívar, Chocó, Valle del Cauca, Cauca, Nariño, Antioquia, Santander, Norte de Santander, Cundinamarca, Boyacá, Caldas, Risaralda, Quindío, Tolima, Arauca, Casanare, Vichada, Meta, Caquetá, Guainía, Guaviare, Putumayo, Vaupés y Amazonas. Para las islas de San Andrés, Providencia y Santa Catalina, se estima nubosidad variada con lluvias de ligeras a moderada intensidad (figura 3).



**Figura 3. Pronóstico de precipitación acumulada en 24 horas, para el día jueves 13 de junio de 2024. Fuente Ideam.**

**Nota:** La escala de colores hace referencia a los milímetros de precipitación que se pronostica que caerán de forma acumulada en un periodo de 24 horas.

**El Instituto de Hidrología, Meteorología y Estudios Ambientales – Ideam, informa al Sistema Nacional de Gestión del Riesgo de Desastres (SNGRD) y al Sistema Nacional Ambiental (SINA)**

**Viernes 14 de junio 2024**

Para el último día de la semana laboral, se espera que persistan las lluvias en gran parte de las regiones Pacífica y Caribe, incluidas sus áreas oceánicas. Para la región Andina, se estiman estas precipitaciones hacia el norte y occidente, así como en sectores puntuales de las regiones Orinoquía y Amazonia. Las lluvias más fuertes, se advierten para los departamentos de: Magdalena, Córdoba, Sucre, Bolívar, Chocó, Valle del Cauca, Cauca, Nariño, Antioquia, Santander, Norte de Santander, Caldas, Cundinamarca, Boyacá, Arauca, Casanare, Vichada, Meta, Caquetá, Vaupés y Amazonas. Para las islas de San Andrés, Providencia y Santa Catalina se estima nubosidad variada sin descartar algunas lluvias ligeras y ocasionales en las primeras horas del día.

**Importante:** el pronóstico del tiempo en este documento muestra la condición de mayor probabilidad, y puede variar dependiendo de la dinámica atmosférica en el país. Para más información sobre el pronóstico del tiempo y las alertas hidrometeorológicas vigentes les invitamos a consultar el siguiente enlace: <http://www.pronosticosyalertas.gov.co/boletines-e-informes-tecnicos>

**SUGERENCIAS PARA LA COMUNIDAD ANTE LAS ALERTAS POR DESLIZAMIENTOS**

- Importante estar atentos al estado de las vías, principalmente en áreas de los departamentos con alerta roja donde la amenaza es alta a causa de la orografía. Así mismo, se aconseja realizar recorridos preferiblemente en el día e identificar las áreas con amenazas por deslizamientos o derrumbes.
- Se sugiere a la comunidad un monitoreo permanente en días muy lluviosos y buscar refugio en zonas seguras.
- Si el deslizamiento es en una carretera, es necesario informar a las autoridades y conductores para ponerles en alerta.
- También es importante evitar el tránsito en zonas de alta pendiente. Conforme a lo anterior, les invitamos a consultar la información disponible en las herramientas interactivas como: **VI@JERO SEGURO, #767**, X **@numeral767** y la **página web [www.invias.gov.co](http://www.invias.gov.co)** para conocer cómo se están comportando los diferentes corredores del país.

**ANTE LA POSIBILIDAD DE TORMENTAS ELÉCTRICAS, VIENTOS FUERTES O VENDAVALES**

- Buscar un refugio seguro. No exponerse en zonas abiertas, debajo de árboles y estructuras metálicas altas, ya que podrían ser objeto de descargas.
- Evitar actividades deportivas en áreas abiertas en el momento de una tempestad.
- Asegurar y revisar el estado de los tejados, y de estructuras elevadas que puedan colapsar en un momento dado, por encima de lo normal, a causa de vientos fuertes.
- Adelantar labores de limpieza de techos, canales bajantes y sumideros.

**El Instituto de Hidrología, Meteorología y Estudios Ambientales – Ideam, informa al Sistema Nacional de Gestión del Riesgo de Desastres (SNGRD) y al Sistema Nacional Ambiental (SINA)**

### **SUGERENCIAS PARA LA COMUNIDAD ANTE LAS ALERTAS POR INCENDIOS DE LA COBERTURA VEGETAL**

- A la comunidad en general, a turistas y caminantes, apagar debidamente las fogatas y no dejar residuos tipo vidrio, envases químicos, material combustible que sirvan como elementos concentradores de la radiación solar e igualmente reportar a las autoridades en caso de ocurrencia de incendios.
- A los Consejos Departamentales y Municipales, las autoridades ambientales regionales y locales, mantener activos los planes de prevención y atención de incendios con el fin de evitar la ocurrencia y propagación de estos especialmente en áreas de reserva forestal y del Sistema Nacional de Parques Nacionales Naturales.
- A los sistemas regionales y locales de bomberos disponer de los elementos necesarios para la atención oportuna de eventos de incendio de la cobertura vegetal.

El Ideam continuará monitoreando las condiciones atmosféricas y recomienda a las entidades del Sistema Nacional para la Gestión del Riesgo de Desastres y al Sistema Nacional Ambiental, estar atentos a la información que emita el Instituto, con el fin de activar en caso de ser necesario los planes de contingencia.